

# ARCHIK

COLLECTION DE BIENS CITADINS

**DIVINE IDYLLE**

**Réf.** OP640



<b>Type de bien</b>	APPARTEMENT
<b>Surface</b>	141 m <sup>2</sup>
<b>Prix</b>	580 000 €
<b>architecture</b>	CONTEMPORAIN
<b>Etat</b>	A vivre
<b>Quartier</b>	MAZARGUES   9ÈME

## Description du bien

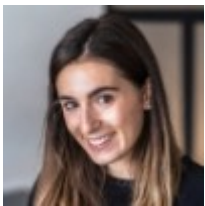
Architecture des années 2000, cette résidence de standing située entre Mazargues et le Cabot accueille en rez-de-jardin un appartement au style contemporain de 141 m<sup>2</sup> et sa terrasse plein Sud de 135 m<sup>2</sup>.

Pensé en 2007, l'appartement allie harmonieusement la praticité du neuf et l'élégance d'une décoration minimaliste. Dès l'entrée se découvre la vaste pièce de vie de 50 m<sup>2</sup> aux couleurs dynamiques, prolongée par une cuisine séparée. Ici, volume et luminosité sont les maîtres mots. Largement tourné vers l'extérieur, l'espace est baigné d'une douce lumière qui s'invite pleinement dans les pièces de vie aux larges baies vitrées. A l'extérieur se découvre une large terrasse en U bardée de jardinières ou plantes méditerranéennes côtoient de jolis mobiliers outdoor. Côté nuit, les parents bénéficient d'une vaste chambre avec rangements et salle d'eau aux délicats carreaux de ciments. Les trois chambres enfants, toutes ouvertes sur la terrasse, se partagent une belle salle d'eau habillée de Porcelanosa. Une place de parking privée, et un garage double en sus, complètent ce bien.

Moderne et agréable à vivre.

### **On aime**

L'extérieur verdoyant au calme  
La décoration harmonieuse & les volumes  
L'exposition Sud



### **MARGAUX ROLL FERRARIS**

06 49 05 05 67

[margaux.roll@archik.fr](mailto:margaux.roll@archik.fr)

Négociatrice

## MAZARGUES | 9ÈME

Le quartier de Mazargues s'est développé autour d'un ancien village qui était en fait une paroisse. Véritable village dans la ville, il a aujourd'hui gardé cet esprit autour de deux rues commerçantes : le boulevard de la Concorde et la rue Émile Zola, prolongement de l'avenue de Mazargues venant du centre-ville et se terminant à l'église Saint-Roch.

Mais l'axe principal du quartier moderne est formé par le boulevard Michelet, côté Nord, et l'avenue de Lattre-de-Tassigny, que les Marseillais appellent « la route de Cassis ». La jonction entre ces deux avenues se fait au rond-point de Mazargues, au centre duquel se dresse un obélisque qui termine le grand alignement Nord-Sud de la ville (Porte d'Aix - Castellane - rond-point du Prado - Mazargues).

Ce quartier forme un mélange de zones résidentielles et d'espaces urbains plus traditionnels et plus denses, regroupés autour d'anciens villages. Secteur verdoyant, il offre un bon compromis entre le centre-ville et les zones résidentielles plus éloignées. La faible densité permet d'y trouver de nombreux biens avec jardin dans l'ancien ou le semi-récent.

Ne loupez pas les plateaux de coquillages de **chez Claude**, au rond-point de Mazargues. Une excellente adresse à Marseille pour les amateurs d'huitres, oursins, violets, praires, palourdes, clams, moules... autour d'un bon vin blanc entre amis !